



PREFEITURA MUNICIPAL DE CARANDAÍ – MG

“União e compromisso com o povo”

Adm. 2021 - 2024

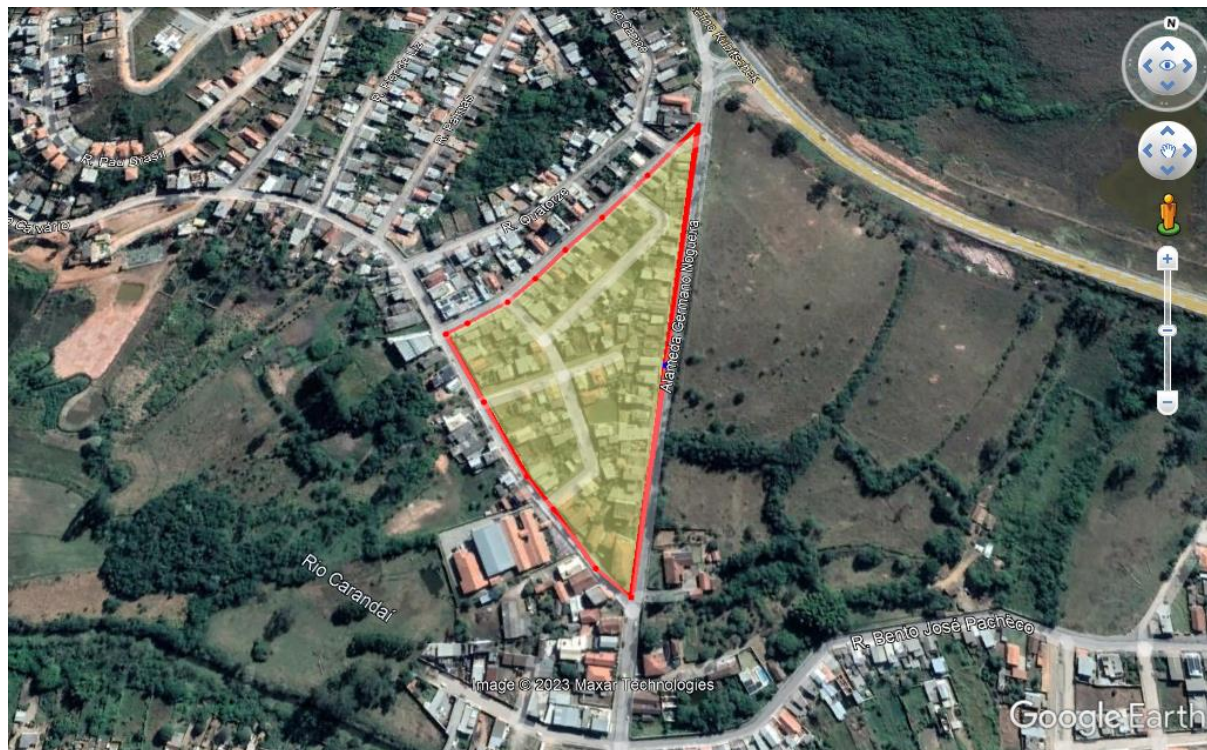


Imagem 03: Bairro Santa Luzia.



PREFEITURA MUNICIPAL DE CARANDAÍ – MG

“União e compromisso com o povo”

Adm. 2021 - 2024

2 – Preencher quadro resumo com as características do(s) núcleo(s):

Formulário preenchido na próxima página.

3 – O município possui experiência em realizar/processar alguma Reurb em outro núcleo?

Informamos que o município de Carandaí não executou nenhuma ação de regularização fundiária até o momento, sendo o principal conhecimento no que tange a Lei 13.465/2017, que dispõe acerca da regularização fundiária a nível federal, assim como da Lei Municipal 2335/2019, que dispõe sobre a regularização fundiária a nível municipal.

4 – O município tem conhecimento se o cartório de imóveis do qual faz parte já processou alguma Reurb?

O município informa que não tem conhecimento de nenhum processo de regularização de imóveis da Reurb junto ao Cartório de Registro de Imóveis da comarca de Carandaí.

Carandaí – MG, 17 de outubro de 2023

Washington Luís Gravina Teixeira

Prefeito de Carandaí



PREFEITURA MUNICIPAL DE CARANDAÍ – MG

“União e compromisso com o povo”

Adm. 2021 - 2024

TABELA 1: Formulário referente à pergunta 2.

	NÚCLEO	PERIMETRO URBANO OU DISTRITO?	QUANTIDADE DE UNIDADES APROXIMADAS	IMPLANTAÇÃO ANTERIOR À 1979 (SIM OU NÃO)	REURB S OU REURB-E (DESCREVER COMO CHEGARAM A ESSA INFORMAÇÃO (EX: CADUNICO, MÉDIA SALARIAL...))	A TAXA DE OCUPAÇÃO DO NÚCLEO É SUPERIOR A 75%? (SIM OU NÃO)	O NÚCLEO POSSUI MATRÍCULA? (SIM OU NÃO)	QUEM É PROPRIETÁRIO DE FATO DA ÁREA (PÚBLICA MUNICIPAL, PÚBLICA ESTADUAL OU PARTICULAR)	O NÚCLEO POSSUI INFRAESTRUTURA ESSENCIAL?	O NÚCLEO APRESENTA ALGUM TIPO DE RESTRIÇÃO LEGAL? SE SIM, QUAL (IS)?
1 -	Santa Cecília	Perímetro Urbano	350	Não	REURB-S. Comparativo do CAD-Único, frente o número de unidades habitacionais.	Sim	Não	Desconhecida	Parcialmente, o local não apresenta tratamento de esgoto.	APP
2 -	São Francisco	Perímetro Urbano	100	Não	REURB-S. Comparativo do CAD-Único, frente o número de unidades habitacionais.	Sim	Não	Desconhecida	Parcialmente, o local não apresenta tratamento de esgoto.	Nenhuma
3 -	Santa Luzia	Perímetro Urbano	200	Sim	REURB-S. Comparativo do CAD-Único, frente o número de unidades habitacionais.	Sim	Não	Desconhecida	Parcialmente, o local não apresenta tratamento de esgoto.	Nenhuma