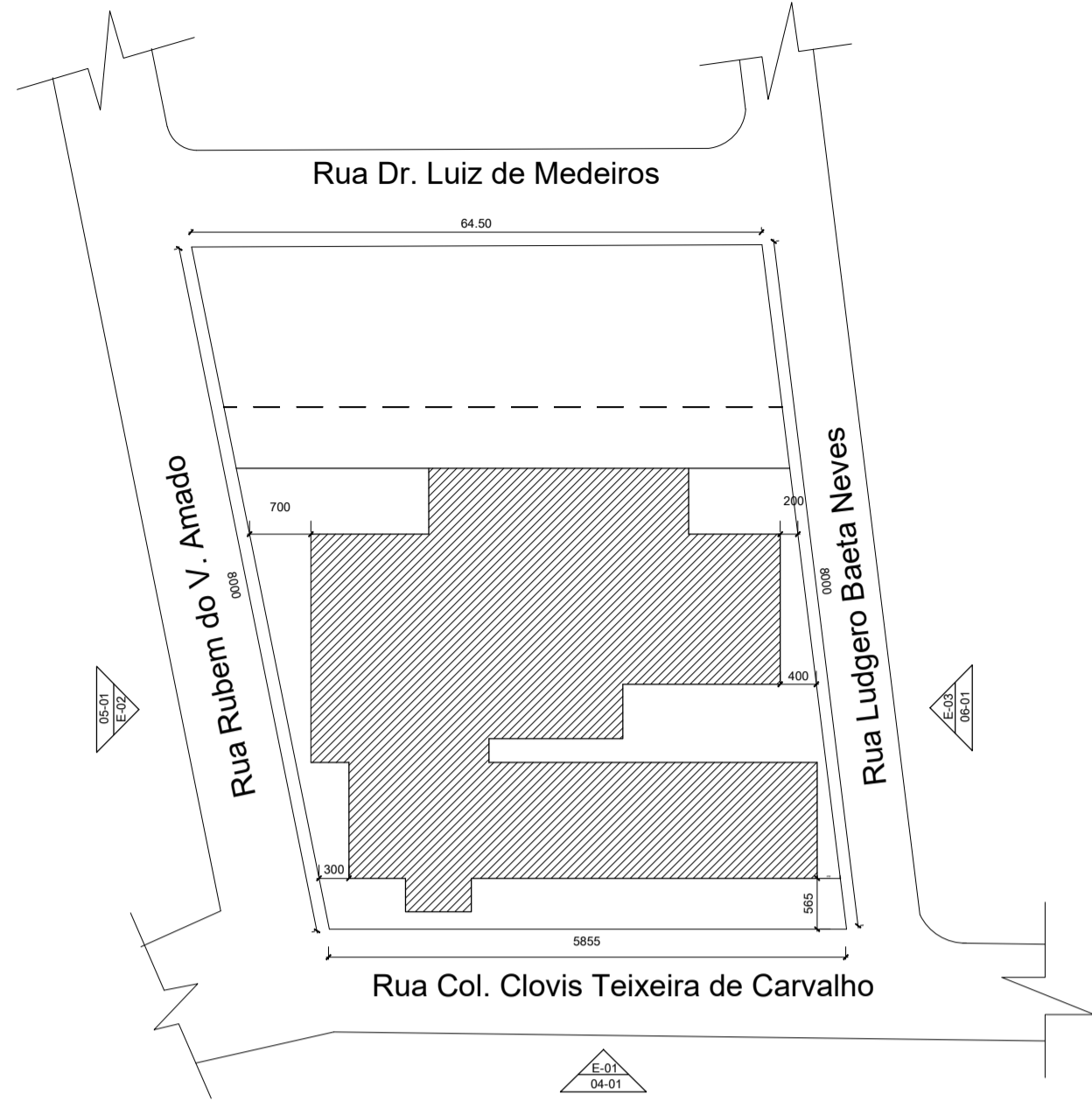


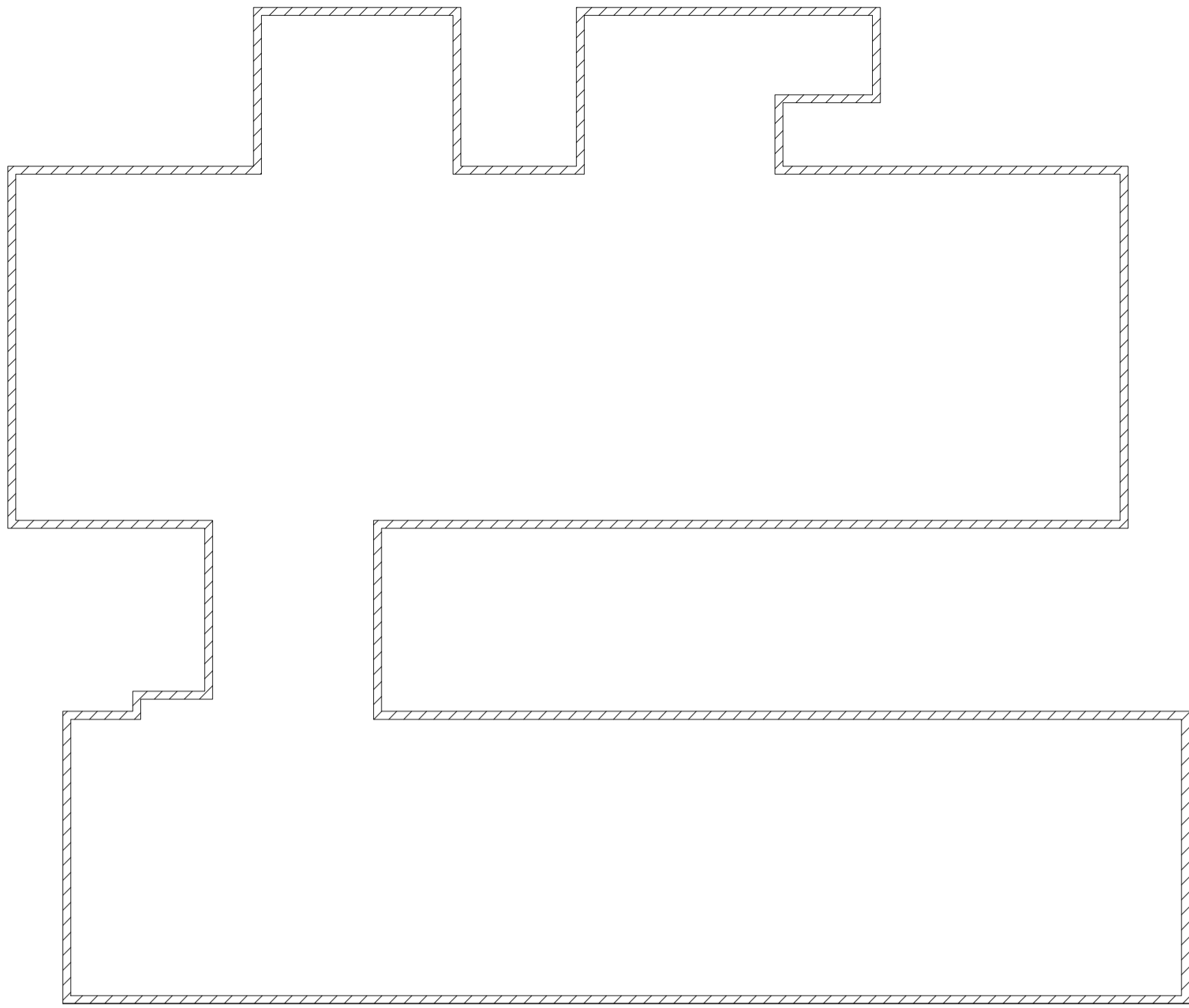
HOSPITAL MUN. SANTANA
LATITUDE: 20°57'8.85" S
LONGITUDE: 43°48'10.705" O

CARANDAÍ - MG

01 PLANTA DE LOCALIZAÇÃO HOSPITAL SANT'ANA
SEM ESCALA

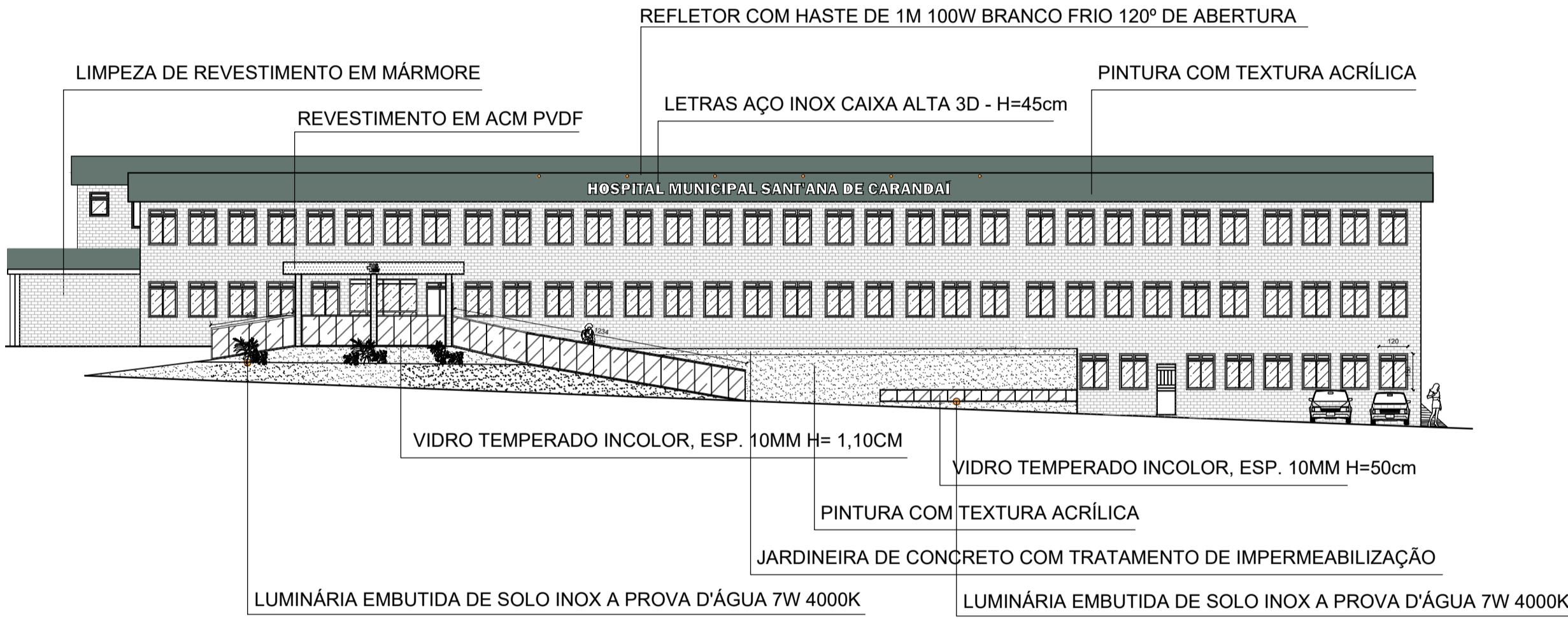


02 PLANTA DE SITUAÇÃO HOSPITAL SANT'ANA
ESCALA 1/750



03 ÁREA A SER REVITALIZADA
ESCALA 1/500

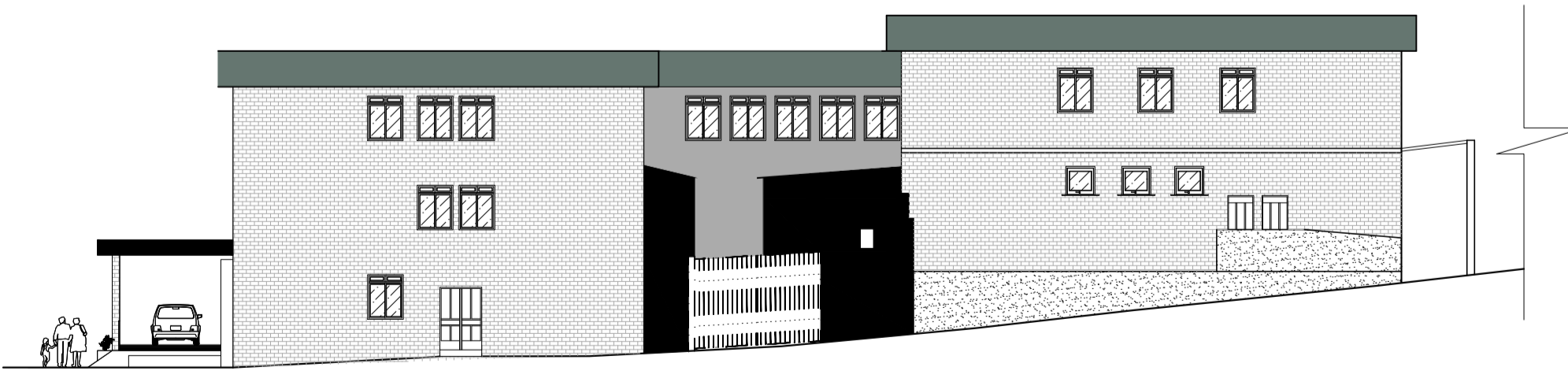
LEGENDA
- ÁREA A SER REVITALIZADA



04 ELEVAÇÃO 01 - RUA COL. CLÓVIS TEIXEIRA DE CARVALHO
ESCALA 1/200



05 ELEVAÇÃO 02 - RUA RUBEM DO VALE AMADO
ESCALA 1/200



06 ELEVAÇÃO 03 - RUA LUDGERO BAÊTA NEVES
ESCALA 1/200



07 PESPECTIVA 01
SEM ESCALA



08 PESPECTIVA 02
SEM ESCALA

 MUNICÍPIO DE CARANDAÍ		RESPONSÁVEL TÉCNICO: Micael Marcos Diniz da Mata Engenheiro Civil - CREA/MG 235.105/D	
Prefeito Municipal : Washington Luiz Gravina Teixeira	CNPJ : 18.094.797/0001		Fone : (32)3361-1177
	E-mail : prefeitura@carandai.mg.gov.br		
PROJETO DE REFORMA DA FACHADA HOSPITAL MUNICIPAL DE CARANDAÍ			
Tipo : PROJETO ARQUITETÔNICO FACHADA		Área Total:	
Endereço : RUA COLETOR CLOVIS TEIXEIRA , N° 250, N. SRA. DO ROSÁRIO - CARANDAÍ - MG.	Escala : Indicada		Folha : 01/01
	RRT - CREA MG :		Data : OUTUBRO - 2020
Observações :			