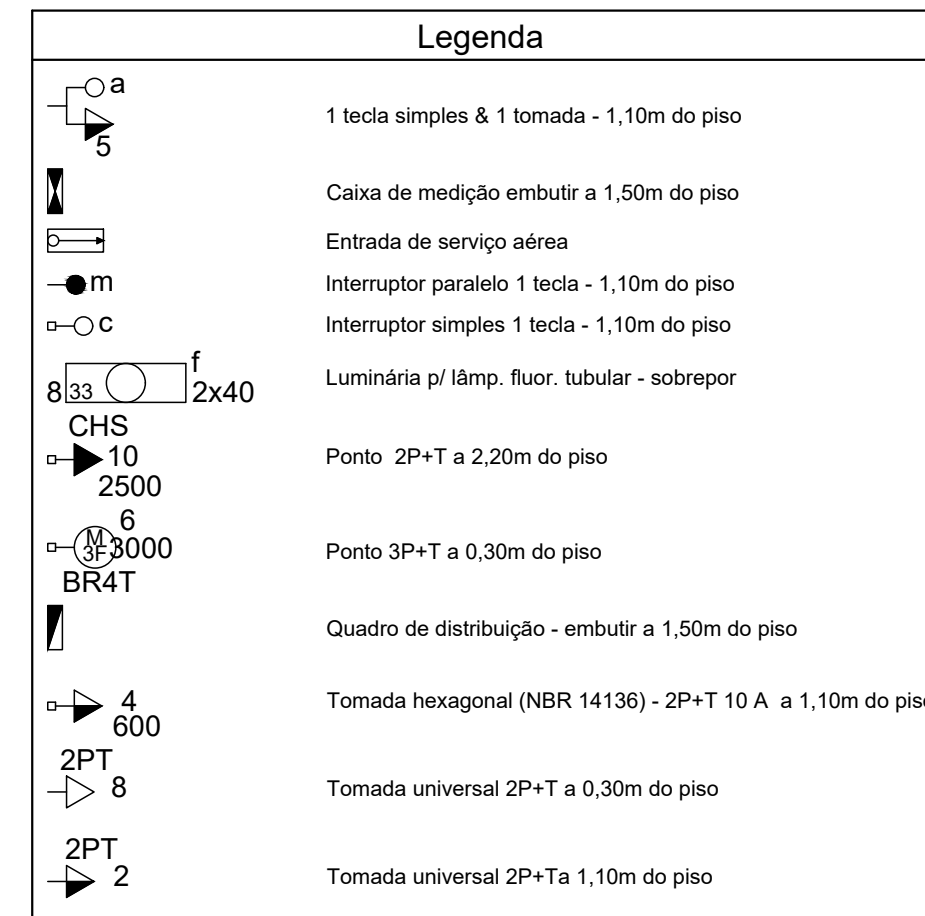
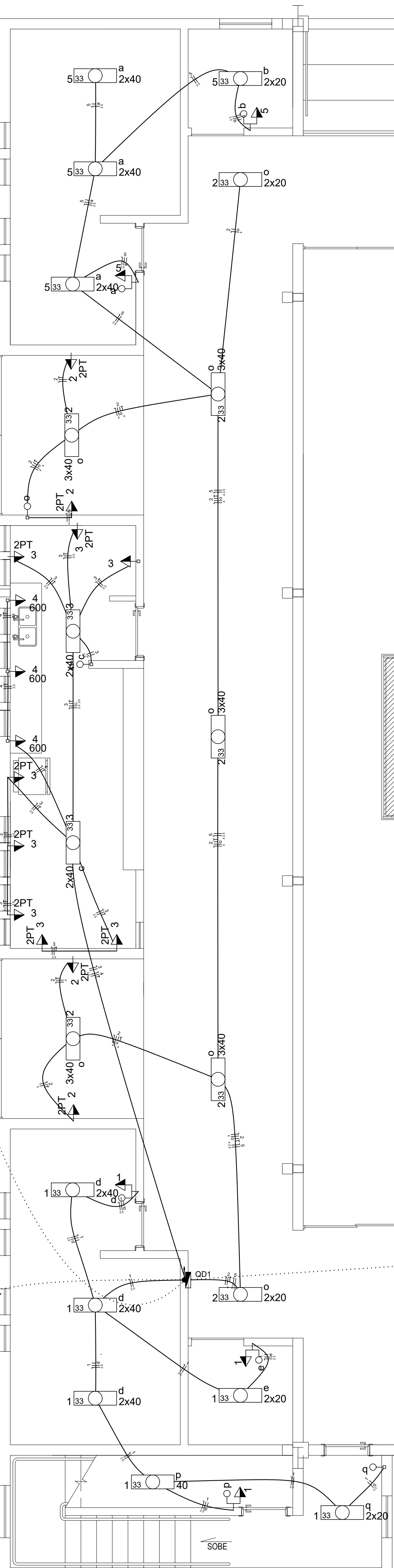


6
BR4T

15



Quadro de Cargas (QD1)													
Circuito	Descrição	Esquema	Método de inst.	V (V)	Iluminação (W)	Tomadas (W)	Pot. total (W)	Pot. total (VA)	Fases	Pot. - R (W)	Pot. - S (W)	Pot. - T (W)	FCI (%)
QD1	3F+N+T	B1	220/127 V	20	40	100	1600	1600	3	560	630	750	1,00
1	Sanit. Masculino	F+N	B1	127 V	4	7	3	2250	2250	660	660	750	1,00
a													
b													
c													
d													
e													
f													
g													
h													
2	Circulação	F+N+T	B1	127 V	4	15	4	1409	1080	580	580	660	1,00
3	Bar	F+N+T	B1	127 V	4	4	8	993	1180	660	660	750	1,00
4	Bar específico	F+N+T	B1	127 V	4	4	3	202	160	80	80	90	1,00
5	Sanit. Feminino	F+N	B1	127 V	2	6	2	2000	1000	450	450	500	1,00
6	Bomba incêndio	3F+T	B1	220 V	2	6	2	58	300	150	150	160	1,00
TOTAL				10	32	17	3	5350	4800	2500	2500	2800	1,00

Quadro de Cargas (QD2)													
Circuito	Descrição	Esquema	Método de inst.	V (V)	Iluminação (W)	Tomadas (W)	Pot. total (W)	Pot. total (VA)	Fases	Pot. - R (W)	Pot. - S (W)	Pot. - T (W)	FCI (%)
1	Vestibulo 2	F+N+T	B1	127 V	8	4	3	240	320	160	160	180	1,00
2	Chuveiro 1 Vest 2	F+N+T	B1	127 V	2	4	3	260	200	80	80	90	1,00
3	Chuveiro 2 Vest 2	F+N+T	B1	127 V	2	4	3	260	200	80	80	90	1,00
4	Chuveiro 3 Vest 2	F+N+T	B1	127 V	2	4	3	260	200	80	80	90	1,00
5	Chuveiro 4 Vest 1	F+N+T	B1	127 V	2	4	3	260	200	80	80	90	1,00
6	Chuveiro 5 Vest 1	F+N+T	B1	127 V	2	4	3	260	200	80	80	90	1,00
7	Vestibulo	F+N	B1	127 V	2	8	1	250	250	100	100	110	1,00
8	Administracao	F+N+T	B1	127 V	9	2	6	113	160	80	80	90	1,00
9	Chuveiro Vest 1 PNE	F+N+T	B1	127 V	2	4	3	260	200	80	80	90	1,00
10	Chuveiro Vest 2 PNE	F+N+T	B1	127 V	2	4	3	260	200	80	80	90	1,00
TOTAL				19	14	10	7	2000	1940	960	960	1080	1,00

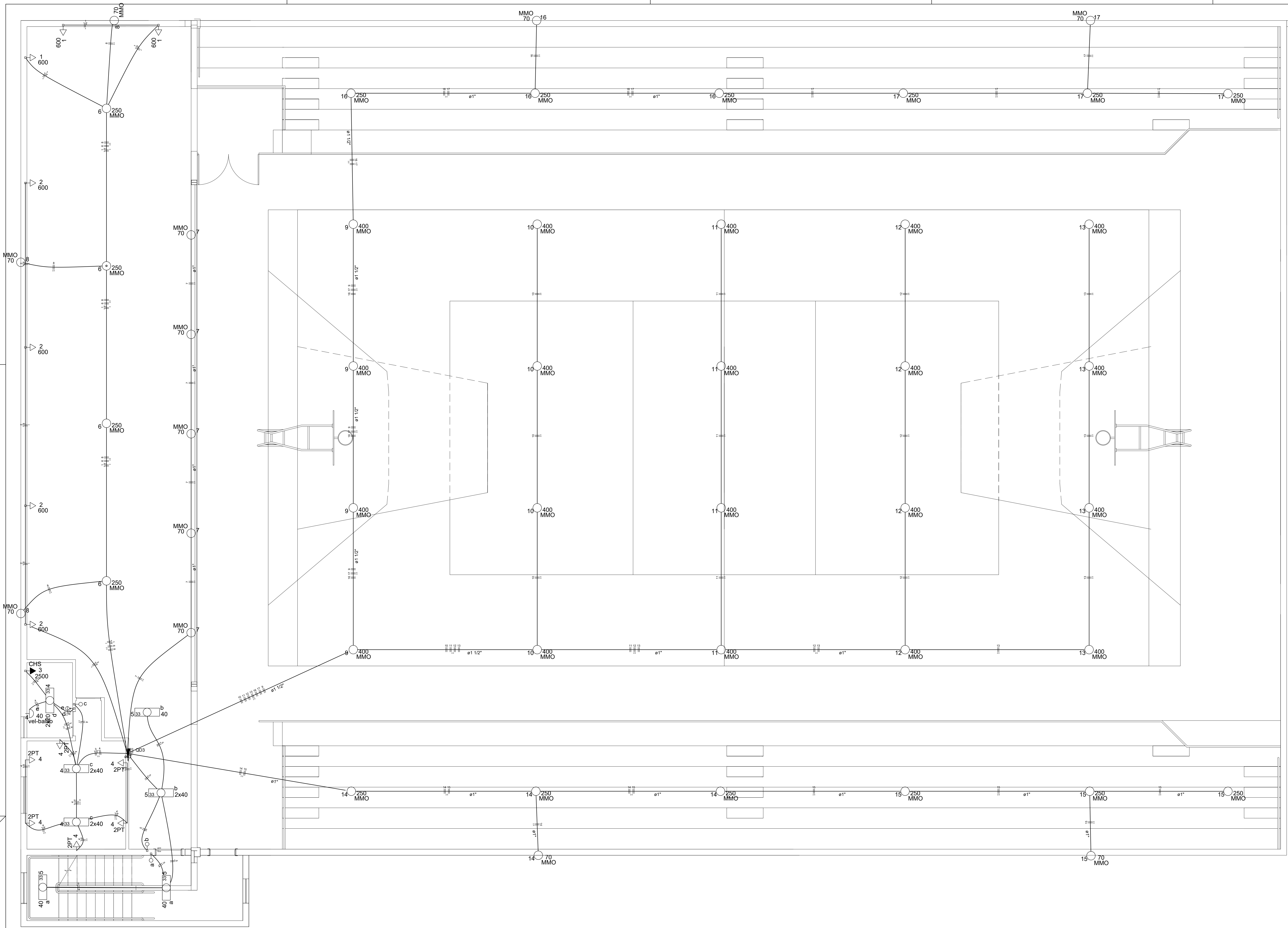
Quadro de Cargas (QD3)													
Circuito	Descrição	Esquema	Método de inst.	V (V)	Iluminação (W)	Tomadas (W)	Pot. total (W)	Pot. total (VA)	Fases	Pot. - R (W)	Pot. - S (W)	Pot. - T (W)	FCI (%)
1	Piso	F+N+T	B1	127 V	20	40	100	1600	3	560	630	750	1,00
2	Piso	F+N+T	B1	127 V	20	40	100	1600	3	560	630	750	1,00
3	Chuveiro Pato	F+N+T	B1	127 V	2	6	2	2000	1000	450	450	500	1,00
4	Camara	F+N+T	B1	127 V	2	6	2	2000	1000	450	450	500	1,00
5	Acesso Pato	F+N	B1	127 V	2	6	2	2000	1000	450	450	500	1,00
6	Iluminação Pato	F+F	B1	220 V	3	4	4	1089	1000	450	450	500	1,00
7	Iluminação Lateral Pato	F+F	B1	220 V	3	4	4	1089	1000	450	450	500	1,00
8	Iluminação Externa	F+F	B1	220 V	3	4	4	1089	1000	450	450	500	1,00
9	Iluminação Quadra	F+F	B1	220 V	3	4	4	1089	1000	450	450	500	1,00
10	Iluminação Quadra	F+F	B1	220 V	3	4	4	1089	1000	450	450	500	1,00
11	Iluminação Quadra	F+F	B1	220 V	3	4	4	1089	1000	450	450	500	1,00
12	Iluminação Quadra	F+F	B1	220 V	3	4	4	1089	1000	450	450	500	1,00
13	Iluminação Quadra	F+F	B1	220 V	3	4	4	1089	1000	450	450	500	1,00
14	Anquibancada	F+F	B1	220 V	1	3	4	908	820	410	410	470	1,00
15	Anquibancada	F+F	B1	220 V	1	3	4	908	820	410	410	470	1,00
16	Anquibancada	F+F	B1	220 V	1	3	4	908	820	410	410	470	1,00
TOTAL				2	10	12	16	20	6	7	1	2250	2050

Quadro de Demanda (QD3)													
Tipo de carga										Potência instalada (kVA)			
Iluminação e TLG's (Clubes e semelhantes)										20,08			
Chuveiros, ferros elétricos, aquecedores de água (não residencial)										2,50			
TOTAL										22,58			

Quadro de Demanda (QD1)													
Tipo de carga										Potência instalada (kVA)			
Iluminação e TLG's (Clubes e semelhantes)										20,08			
Chuveiros, ferros elétricos, aquecedores de água (não residencial)										2,50			
TOTAL										22,58			

Quadro de Demanda (QD2)													
Tipo de carga										Potência instalada (kVA)			
Iluminação e TLG's (Clubes e semelhantes)										20,08			
Chuveiros, ferros elétricos, aquecedores de água (não residencial)										2,50			
TOTAL										22,58			

Lista de Materiais	
Armação p/ entrelaçado	
Armação zamac	2 ps
Bucha zamac	2 ps
Caixa PVC	47 ps
Caixa PVC octogonal	34 ps
Caixa 135° PVC rosca	2 ps
Caixa 90° PVC longa rosca	4 ps
Linha PVC rosca	31 ps
Armação tipo geral	
Bucha de nylon	98 ps
Parafuso fenda galvan. cab. panela 4x232mm autolavante	68 ps
Cabo Unipolar (rolo)	
Isol. HEPR - ench. EVA - 0,6/1kV (ref. Preli Alumex)	41 m
15 mm² - Preto	108,00 m
10 mm² - Azul claro	37,20 m
10 mm² - Preto	63,80 m
10 mm² - Verde amarelo	72,10 m
10 mm² - Vermelho	11,20 m
16 mm² - Azul claro	45,10 m
16 mm² - Marrom	45,10 m
16 mm² - Preto	45,10 m
16 mm² - Verde amarelo	45,10 m
16 mm² - Vermelho	45,10 m
2,5 mm² - Azul claro	150,80 m
2,5 mm² - Marrom	142,10 m
2,5 mm² - Preto	34,80 m
2,5 mm² - Verde amarelo	61,40 m
2,5 mm² - Vermelho	84,60 m
25 mm² - Azul claro	15,40 m
25 mm² - Verde amarelo	20,00 m
4 mm² - Azul claro	69,90 m
4 mm² - Preto	69,40 m
4 mm² - Verde amarelo	43,90 m
50 mm² - Azul claro	4,70 m
50 mm² - Marrom	20,00 m
50 mm² - Preto	20,00 m
50 mm² - Vermelho	20,00 m
6 mm² - Azul claro	24,00 m
6 mm² - Preto	24,00 m
6 mm² - Verde amarelo	24,00 m
6 mm² - Vermelho	15,60 m
Dispositivo Elétrico - embutido	
Placa 2x4"	7 ps
Placa p/ 1 função	4 ps
Placa p/ 1 função redonda	20 ps
Placa p/ 1 função retangular	9 ps
Placa p/ 2 funções	7 ps
5/ placa	
Interruptor 1 teca simples	2 ps
Interruptor 1 teca simples e tomada hexagonal (NBR 14135) 2P+T 10A	4 ps
Tomada hexagonal (NBR 14135) 2P+T 10A	19 ps
Tomada universal redonda 2P+T 10A	19 ps
Dispositivo de Proteção	
Disjuntor Unipolar Termomagnético - norma DIN	
60 A	2 ps
25 A	4 ps
25 A	3 ps
40 A	3 ps
40 A	7 ps
80 A	1 ps
Interruptor bipolar DR (basefase - In 30mA) - Din	16 ps
25 A	
Eletróduto PVC Sanival	
Eletróduto 10"	293,60 m
Eletróduto PVC rosca	
Brasadeira galvan. tipo cunha	79 ps
1"	16 ps
Eletróduto, vara 3,0m	79,90 m
1"	21,00 m
Luminária e acessórios	
Luminária sobrep p/ fluorescente tubular	10 ps
2x20 W	15 ps
2x40 W	3 ps
3x40 W	5 ps
40 W	1 ps
Reator eletromagnético p/ fluorescente tubular	1 ps
1x40 W	1 ps
Reator eletrônico p/ fluorescente tubular	3 ps
1x41 W	5 ps
2x21 W	13 ps
2x40 W	20 ps
Soquete base G 13	150 ps
Lâmpada fluorescente	
Unipolar comum - diam. 33mm	29 ps
20 W	46 ps
Material p/ entrada serviço	
Armação secundária apo laminado	3 ps
1 estubo com haste	3 ps
Cabo cobre nu	3 ps
Seção 25mm²	1 ps
Cabo de aço galvanizado	1 ps
Nº 14 BWC (H 50g)	1 ps
Caixa inspeção de aterramento	1 ps
300x300x100mm	4 ps
Cinta de alumínio para poste	1 ps
L=18mm, C=1,5m	1 ps
Haste de aterramento apicocore	1 ps
Ø 15mm, comprimento 2,4m	2 ps
Haste para aterramento secundária	2 ps
16"x150"	2 ps
16"x200"	2 ps
Isolador rolante 600V	3 ps
Porcelana rolante	1 ps
Poste de tubo galvanizado	1 ps
D=76mm, L=4,5m	1 ps
Tampo poste de aço	1 ps
2 - 1/2"	1 ps
Terminal de aterramento	2 ps
Haste-cabo	2 ps
Quadro de medição - CEMIG	
Unidade controladora individual - semipolo	1 ps
Ø 14 - caixa para medidor perfilado e disjuntor biphase	1 ps
Ø 14 - caixa para medidor perfilado e disjuntor biphase	1 ps
Quadro de medição, chaga antena - embutir	
Ø 14 - caixa para medidor perfilado e disjuntor biphase	1 ps
Ø 14 - caixa para medidor perfilado e disjuntor biphase	1 ps
Quadro de medição - CEMIG	
Unidade controladora individual - semipolo	1 ps
Ø 14 - caixa para medidor perfilado e disjuntor biphase	1 ps
Ø 14 - caixa para medidor perfilado e disjuntor biphase	1 ps
Quadro de medição - CEMIG	
Unidade controladora individual - semipolo	1 ps
Ø 14 - caixa para medidor perfilado e disjuntor biphase	1 ps
Ø 14 - caixa para medidor perfilado e disjuntor biphase	1 ps
Quadro de medição - CEMIG	
Unidade controladora individual - semipolo	1 ps
Ø 14 - caixa para medidor perfilado e disjuntor biphase	1 ps
Ø 14 - caixa para medidor perfilado e disjuntor biphase	1 ps
Quadro de medição - CEMIG	
Unidade controladora individual - semipolo	1 ps
Ø 14 - caixa para medidor perfilado e disjuntor biphase	1 ps
Ø 14 - caixa para medidor perfilado e disjuntor biphase	1 ps
Quadro de medição - CEMIG	
Unidade controladora individual - semipolo	1 ps
Ø 14 - caixa para medidor perfilado e disjuntor biphase	1 ps
Ø 14 - caixa para medidor perfilado e disjuntor biphase	1 ps
Quadro de medição - CEMIG	
Unidade controladora individual - semipolo	1 ps
Ø 14 - caixa para medidor perfilado e disjuntor biphase	1 ps
Ø 14 - caixa para medidor perfilado e disjuntor biphase	1 ps
Quadro de medição - CEMIG	
Unidade controladora individual - semipolo	1 ps
Ø 14 - caixa para medidor perfilado e disjuntor biphase	1 ps
Ø 14 - caixa para medidor perfilado e disjuntor biphase	1 ps
Quadro de medição - CEMIG	
Unidade controladora individual - semipolo	1 ps
Ø 14 - caixa para medidor perfilado e disjuntor biphase	1 ps
Ø 14 - caixa para medidor perfilado e disjuntor biphase	1 ps
Quadro de medição - CEMIG	
Unidade controladora individual - semipolo	1 ps
Ø 14 - caixa para medidor perfilado e disjuntor biphase	1 ps
Ø 14 - caixa para medidor perfilado e disjuntor biphase	1 ps
Quadro de medição - CEMIG	
Unidade controladora individual - semipolo	1 ps
Ø 14 - caixa para medidor perfilado e disjuntor biphase	1 ps
Ø 14 - caixa para medidor perfilado e disjuntor biphase	1 ps
Quadro de medição - CEMIG	
Unidade controladora individual - semipolo	1 ps
Ø 14 - caixa para medidor perfilado e disjuntor biphase	1 ps
Ø 14 - caixa para medidor perfilado e disjuntor biphase	1 ps
Quadro de medição - CEMIG	
Unidade controladora individual - semipolo	1 ps
Ø 14 - caixa para medidor perfilado e disjuntor biphase	1 ps
Ø 14 - caixa para medidor perfilado e disjuntor biphase	1 ps
Quadro de medição - CEMIG	
Unidade controladora individual - semipolo	1 ps
Ø 14 - caixa para medidor perfilado e disjuntor biphase	1 ps
Ø 14 - caixa para medidor perfilado e disjuntor biphase	1 ps
Quadro de medição - CEMIG	
Unidade controladora individual - semipolo	1 ps
Ø 14 - caixa para medidor perfilado e disjuntor biphase	1 ps
Ø 14 - caixa para medidor perfilado e disjuntor biphase	1 ps
Quadro de medição - CEMIG	
Unidade controladora individual - semipolo	1 ps
Ø 14 - caixa para medidor perfilado e disjuntor biphase	1 ps
Ø 14 - caixa para medidor perfilado e disjuntor biphase	1 ps
Quadro de medição - CEMIG	
Unidade controladora individual - semipolo	1 ps
Ø 14 - caixa para medidor perfilado e disjuntor biphase	1 ps
Ø 14 - caixa para medidor perfilado e disjuntor biphase	1 ps
Quadro de medição - CEMIG	
Unidade controladora individual - semipolo	1 ps
Ø 14 - caixa para medidor perfilado e disjuntor biphase	1 ps
Ø 14 - caixa para medidor perfilado e disjuntor biphase	1 ps
Quadro de medição - CEMIG	
Unidade controladora individual - semipolo	1 ps
Ø 14 - caixa para medidor perfilado e disjuntor biphase	1 ps
Ø 14 - caixa para medidor perfilado e disjuntor biphase	1 ps
Quadro de medição - CEMIG	
Unidade controladora individual - semipolo	1 ps
Ø 14 - caixa para medidor perfilado e disjuntor biphase	1 ps
Ø 14 - caixa para medidor perfilado e disjuntor biphase	1 ps
Quadro de medição - CEMIG	
Unidade controladora individual - semipolo	1 ps
Ø 14 - caixa para medidor perfilado e disjuntor biphase	1 ps
Ø 14 - caixa para medidor perfilado e disjuntor biphase	1 ps
Quadro de medição - CEMIG	
Unidade controladora individual - semipolo	1 ps
Ø 14 - caixa para medidor perfilado e disjuntor biphase	1 ps
Ø 14 - caixa para medidor perfilado e disjuntor biphase	1 ps
Quadro de medição - CEMIG	
Unidade controladora individual - semipolo	1 ps
Ø 14 - caixa para medidor perfilado e disjuntor biphase	1 ps
Ø 14 - caixa para medidor perfilado e disjuntor biphase	1 ps
Quadro de medição - CEMIG	
Unidade controladora individual - semipolo	1 ps
Ø 14 - caixa para medidor perfilado e disjuntor biphase	1 ps
Ø 14 - caixa para medidor perfilado e disjuntor biphase	1 ps
Quadro de medição - CEMIG	
Unidade controladora individual - semipolo	1 ps
Ø 14 - caixa para medidor perfilado e disjuntor biphase	1 ps
Ø 14 - caixa para medidor perfilado e disjuntor biphase	1 ps
Quadro de medição - CEMIG	
Unidade controladora individual - semipolo	1 ps
Ø 14 - caixa para medidor perfilado e disjuntor biphase	1 ps
Ø 14 - caixa para medidor perfilado e disjuntor biphase	1 ps
Quadro de medição - CEMIG	
Unidade controladora individual - semipolo	1 ps
Ø 14 - caixa para medidor perfilado e disjuntor biphase	1 ps
Ø 14 - caixa para medidor perfilado e disjuntor biphase	1 ps
Quadro de medição - CEMIG	
Unidade controladora individual - semipolo	1 ps
Ø 14 - caixa para medidor perfilado e disjuntor biphase	1 ps
Ø 14 - caixa para medidor perfilado e disjuntor biphase	1 ps
Quadro de medição - CEMIG	
Unidade controladora individual - semipolo	1 ps
Ø 14 - caixa para medidor perfilado e disjuntor biphase	1 ps
Ø 14 - caixa para medidor perfilado e disjuntor biphase	1 ps
Quadro de medição - CEMIG	
Unidade controladora individual - semipolo	1 ps
Ø 14 - caixa para medidor perfilado e disjuntor biphase	1 ps
Ø 14 - caixa para medidor perfilado e disjuntor biphase	1 ps
Quadro de medição - CEMIG	
Unidade controladora individual - semipolo	1 ps
Ø 14 - caixa para medidor perfilado e disjuntor biphase	1 ps
Ø 14 - caixa para medidor perfilado e disjuntor biphase	1 ps
Quadro de medição - CEMIG	
Unidade controladora individual - semipolo	1 ps
Ø 14 - caixa para medidor perfilado e disjuntor biphase	1 ps
Ø 14 - caixa para medidor perfilado e disjuntor biphase	1 ps
Quadro de medição - CEMIG	
Unidade controladora individual - semipolo	1 ps
Ø 14 - caixa para medidor perfilado e disjuntor biphase	1 ps
Ø 14 - caixa para medidor perfilado e disjuntor biphase	1 ps
Quadro de medição - CEMIG	
Unidade controladora individual - semipolo	1 ps
Ø 14 - caixa para medidor perfilado e disjuntor biphase	1 ps
Ø 14 - caixa para medidor perfilado e disjuntor biphase	1 ps
Quadro de medição - CEMIG	
Unidade controladora individual - semipolo	1 ps
Ø 14 - caixa para medidor perfilado e disjuntor biphase	1 ps
Ø 14 - caixa para medidor perfilado e disjuntor biphase	1 ps
Quadro de medição - CEMIG	
Unidade controladora individual - semipolo	1 ps
Ø 14 - caixa para medidor perfilado e disjuntor biphase	1 ps
Ø 14 - caixa para medidor perfilado e disjuntor biphase	1 ps
Quadro de medição - CEMIG	
Unidade controladora individual - semipolo	1 ps
Ø 14 - caixa para medidor perfilado e disjuntor biphase	1 ps
Ø 14 - caixa para medidor perfilado e disjuntor biphase	1 ps
Quadro de medição - CEMIG	
Unidade controladora individual - semipolo	1 ps
Ø 14 - caixa para medidor perfilado e disjuntor biphase	1 ps
Ø 14 - caixa para medidor perfilado e disjuntor biphase	1 ps
Quadro de medição - CEMIG	
Unidade controladora individual - semipolo	1 ps
Ø 14 - caixa para medidor perfilado e disjuntor biphase	1 ps
Ø 14 - caixa para medidor perfilado e disjuntor biphase	1 ps
Quadro de medição - CEMIG	
Unidade controladora individual - semipolo	1 ps
Ø 14 - caixa para medidor perfilado e disjuntor biphase	1 ps
Ø 14 - caixa para medidor perfilado e disjuntor biphase	1 ps
Quadro de medição - CEMIG	
Unidade controladora individual - semipolo	1 ps
Ø 14 - caixa para medidor perfilado e disjuntor biphase	1 ps
Ø 14 - caixa para medidor perfilado e disjuntor biphase	1 ps
Quadro de medição - CEMIG	
Unidade controladora individual - semipolo	1 ps
Ø 14 - caixa para medidor perfilado e disjuntor biphase	1 ps
Ø 14 - caixa para medidor perfilado e disjuntor biphase	1 ps
Quadro de medição - CEMIG	
Unidade controladora individual - semipolo	1 ps
Ø 14 - caixa para medidor perfilado e disjuntor biphase	1 ps
Ø 14 - caixa para medidor perfilado e disjuntor biphase	1 ps
Quadro de medição - CEMIG	
Unidade controladora individual - semipolo	1 ps
Ø 14 - caixa para medidor perfilado e disjuntor biphase	1 ps
Ø 14 - caixa para medidor perfilado e disjuntor biphase	1 ps
Quadro de medição - CEMIG	
Unidade controladora individual - semipolo	1 ps
Ø 14 - caixa para medidor perfilado e disjuntor biphase	1 ps
Ø 14 - caixa para medidor perfilado e disjuntor biphase	1 ps
Quadro de medição - CEMIG	
Unidade controladora individual - semipolo	1 ps
Ø 14 - caixa para medidor perfilado e disjuntor biphase	1 ps
Ø 14 - caixa para medidor perfilado e disjuntor biphase	1 ps
Quadro de medição - CEMIG	
Unidade controladora individual - semipolo	1 ps
Ø 14 - caixa para medidor perfilado e disjuntor biphase	1 ps
Ø 14 - caixa para medidor perfilado e disjuntor biphase	1 ps
Quadro de medição - CEMIG	
Unidade controladora individual - semipolo	1 ps
Ø 14 - caixa para medidor perfilado e disjuntor biphase	1 ps
Ø 14 - caixa para medidor perfilado e disjuntor biphase	1 ps
Quadro de medição - CEMIG	
Unidade controladora individual - semipolo	1 ps
Ø 14 - caixa para medidor perfilado e disjuntor biphase	1 ps
Ø 14 - caixa para medidor perfilado e disjuntor biphase	1 ps
Quadro de medição - CEMIG	
Unidade controladora individual - semipolo	1 ps
Ø 14 - caixa para medidor perfilado e disjuntor biphase	1 ps
Ø 14 - caixa para medidor perfilado e disjuntor biphase	1 ps
Quadro de medição - CEMIG	
Unidade controladora individual - semipolo	1 ps
Ø 14 - caixa para medidor perfilado e disjuntor biphase	1 ps
Ø 14 - caixa para medidor perfilado e disjuntor biphase	1 ps
Quadro de medição - CEMIG	
Unidade controladora individual - semipolo	1 ps
Ø 14 - caixa para medidor perfilado e disjuntor biphase	1 ps
Ø 14 - caixa para medidor perfilado e disjuntor biphase	1 ps
Quadro de medição - CEMIG	
Unidade controladora individual - semipolo	1 ps
Ø 14 - caixa para medidor perfilado e disjuntor biphase	1 ps
Ø 14 - caixa para medidor perfilado e disjuntor biphase	1 ps
Quadro de medição - CEMIG	
Unidade controladora individual - semipolo	1 ps
Ø 14 - caixa para medidor perfilado e disjuntor biphase	1 ps
Ø 14 - caixa para medidor perfilado e disjuntor biphase	1 ps
Quadro de medição - CEMIG	
Unidade controladora individual - semipolo	1 ps
Ø 14 - caixa para medidor perfilado e disjuntor biphase	1 ps
Ø 14 - caixa para medidor perfilado e disjuntor biphase	1 ps
Quadro de medição - CEMIG	
Unidade controladora individual - semipolo	1 ps
Ø 14 - caixa para medidor perfilado e disjuntor biphase	1 ps
Ø 14 - caixa para medidor perfilado e disjuntor biphase	1 ps
Quadro de medição - CEMIG	
Unidade controladora individual - semipolo	1 ps
Ø 14 - caixa para medidor perfilado e disjuntor biphase	1 ps
Ø 14 - caixa para medidor perfilado e disjuntor biphase	1 ps
Quadro de medição - CEMIG	
Unidade controladora individual - semipolo	1 ps
Ø 14 - caixa para medidor perfilado e disjuntor biphase	1 ps
Ø 14 - caixa para medidor perfilado e disjuntor biphase	1 ps
Quadro de medição - CEMIG	
Unidade controladora individual - semipolo	1 ps
Ø 14 - caixa para medidor perfilado e disjuntor biphase	1 ps
Ø 14 - caixa para medidor perfilado e disjuntor biphase	1 ps
Quadro de medição - CEMIG	
Unidade controladora individual - semipolo	1 ps
Ø 14 - caixa para medidor perfilado e disjuntor biphase	1 ps
Ø 14 - caixa para medidor perfilado e disjuntor biphase	1 ps
Quadro de medição - CEMIG	
Unidade controladora individual - semipolo	1 ps
Ø 14 - caixa para medidor perfilado e disjuntor biphase	1 ps
Ø 14 - caixa para medidor perfilado e disjuntor biphase	1 ps
Quadro de medição - CEMIG	
Unidade controladora individual - semipolo	1 ps
Ø 14 - caixa para medidor perfilado e disjuntor biphase	1 ps
Ø 14 - caixa para medidor perfilado e disjuntor biphase	1 ps
Quadro de medição - CEMIG	
Unidade controladora individual - semipolo	1 ps
Ø 14 - caixa para medidor perfilado e disjuntor biphase	1 ps
Ø 14 - caixa para medidor perfilado e disjuntor biphase	1 ps
Quadro de medição - CEMIG	
Unidade controladora individual - semipolo	1 ps
Ø 14 - caixa para medidor perfilado e disjuntor biphase	1 ps
Ø 14 - caixa para medidor perfilado e disjuntor biphase	1 ps
Quadro de medição - CEMIG	
Unidade controladora individual - semipolo	1 ps
Ø 14 - caixa para medidor perfilado e disjuntor biphase	1 ps
Ø 14 - caixa para medidor perfilado e disjuntor biphase	1 ps
Quadro de medição - CEMIG	
Unidade controladora individual - semipolo	1 ps
Ø 14 - caixa para medidor perfilado e disjuntor biphase	1 ps
Ø 14 - caixa para medidor perfilado e disjuntor biphase	1 ps
Quadro de medição - CEMIG	
Unidade controladora individual - semipolo	1 ps
Ø 14 - caixa para medidor perfilado e disjuntor biphase	1 ps
Ø 14 - caixa para medidor perfilado e disjuntor biphase	1 ps
Quadro de medição - CEMIG	
Unidade controladora individual - semipolo	1 ps
Ø 14 - caixa para medidor perfilado e disjuntor biphase	1 ps
Ø 14 - caixa para medidor perfilado e disjuntor biphase	1 ps
Quadro de medição - CEMIG	
Unidade controladora individual - semipolo	1 ps
Ø 14 - caixa para medidor perfilado e disjuntor biphase	1 ps
Ø 14 - caixa para medidor perfilado e disjuntor biphase	1 ps
Quadro de medição - CEMIG	
Unidade controladora individual - semipolo	1 ps
Ø 14 - caixa para medidor perfilado e disjuntor biphase	1 ps
Ø 14 - caixa para medidor perfilado e disjuntor biphase	1 ps
Quadro de medição - CEMIG	
Unidade controladora individual - semipolo	1 ps
Ø 14 - caixa para medidor perfilado e disjuntor biphase	1 ps
Ø 14 - caixa para medidor perfilado e disjuntor biphase	1 ps
Quadro de medição - CEMIG	
Unidade controladora individual - semipolo	1 ps
Ø 14 - caixa para medidor perfilado e disjuntor biphase	1 ps
Ø 14 - caixa para medidor perfilado e disjuntor biphase	1 ps
Quadro de medição - CEMIG	
Unidade controladora individual - semipolo	1 ps
Ø 14 - caixa para medidor perfilado e disjuntor biphase	1 ps
Ø 14 - caixa para medidor perfilado e disjuntor biphase	1 ps
Quadro de medição - CEMIG	
Unidade controladora individual - semipolo	1 ps
Ø 14 - caixa para medidor perfilado e disjuntor biphase	1 ps
Ø 14 - caixa para medidor perfilado e disjuntor biphase	1 ps
Quadro de medição - CEMIG	
Unidade controladora individual - semipolo	1 ps
Ø 14 - caixa para medidor perfilado e disjuntor biphase	1 ps
Ø 14 - caixa para medidor perfilado e disjuntor biphase	1 ps
Quadro de medição - CEMIG	
Unidade controladora individual - semipolo	1 ps
Ø 14 - caixa para medidor perfilado e disjuntor biphase	1 ps
Ø 14 - caixa para medidor perfilado e disjuntor biphase	1 ps
Quadro de medição - CEMIG	
Unidade controladora individual - semipolo	1 ps
Ø 14 - caixa para medidor perfilado e disjuntor biphase	1 ps
Ø 14 - caixa para medidor perfilado e disjuntor biphase	1 ps
Quadro de medição - CEMIG	
Unidade controladora individual - semipolo	1 ps
Ø 14 - caixa para medidor perfilado e disjuntor biphase	1 ps
Ø 14 - caixa para medidor perfilado e disjuntor biphase	1 ps
Quadro de medição - CEMIG	
Unidade controladora individual - semipolo	1 ps
Ø 14 - caixa para medidor perfilado e disjuntor biphase	1 ps
Ø 14 - caixa para medidor perfilado e disjuntor biphase	1 ps
Quadro de medição - CEMIG	
Unidade controladora individual - semipolo	1 ps
Ø 14 - caixa para medidor perfilado e disjuntor biphase	1 ps
Ø 14 - caixa para medidor perfilado e disjuntor biphase	1 ps
Quadro de medição - CEMIG	
Unidade controladora individual - semipolo	1 ps
Ø 14 - caixa para medidor perfilado e disjuntor biphase	1 ps
Ø 14 - caixa para medidor perfilado e disjuntor biphase	1 ps
Quadro de medição - CEMIG	
Unidade controladora individual - semipolo	1 ps
Ø 14 - caixa para medidor perfilado e disjuntor biphase	1 ps
Ø 14 - caixa para medidor perfilado e disjuntor biphase	1 ps
Quadro de medição - CEMIG	
Unidade control	



Legenda	
	Interruptor simples 1 tecla - 1,10m do piso
	Interruptor simples 2 teclas - 1,10m do piso
	Luminária p/ lâmp. floor. tubular - sobrepor
	Luminária p/ lâmp. incand. decorativa vela balão - parede
	Luminária p/ lâmp. multivapor ovóide - sobrepor teto
	Ponto 2P+T a 2,20m do piso
	Quadro de distribuição - embutir a 1,50m do piso
	Tomada hexagonal (NBR 14136) - 2P+T 10 A a 0,30m do piso
	Tomada universal 2P+T a 0,30m do piso

Lista de Materiais	
Acessórios p/ eletrodutos	
Caixa PVC 4x2"	18 pç
Caixa PVC octogonal 3x3"	56 pç
Linha PVC rosca 1"	25 pç
1.1/2" 3/4"	9 pç
2.1/2" 3/4"	21 pç
Acessórios uso geral	
Bucha de nylon S4	91 pç
S6	118 pç
Parafuso fenda galvan. cab. panela 2,9x25mm autoatacante	91 pç
4,2x20mm autoatacante	118 pç
Cabo Unipolar (cabo)	
Isol. HEPR - ench. EVA - 0,6/1kV (ref. Preli Alumen)	14,30 m
1,5 mm² - Azul claro	26,80 m
1,5 mm² - Preto	13,50 m
1,5 mm² - Azul claro	3,20 m
1,5 mm² - Marrom	3,20 m
1,5 mm² - Preto	3,20 m
1,5 mm² - Verde-amarelo	3,20 m
1,5 mm² - Verde-amarelo	3,20 m
2,5 mm² - Azul claro	38,70 m
2,5 mm² - Marrom	343,90 m
2,5 mm² - Preto	359,80 m
2,5 mm² - Verde-amarelo	30,60 m
2,5 mm² - Verde-amarelo	277,10 m
4 mm² - Azul claro	66,30 m
4 mm² - Marrom	46,30 m
4 mm² - Preto	26,00 m
4 mm² - Verde-amarelo	66,30 m
Dispositivo Elétrico - embutido	
Placa 2x4"	1 pç
Placa 3x4"	7 pç
Placa p/ 1 função redonda	6 pç
Placa p/ 1 função retangular	3 pç
Placa p/ 2 funções retangulares	1 pç
Interruptor 1 tecla simples	3 pç
Interruptor 2 teclas simples	1 pç
Tomada hexagonal (NBR 14136) 2P+T 10A	7 pç
Tomada universal redonda 2P+T 10A	6 pç
Dispositivo de Proteção	
Disjuntor Unipolar Termomagnético - norma DIN 16 A	7 pç
20 A	8 pç
25 A	2 pç
80 A	1 pç
Interruptor bipolar DR (base/fase - In 30mA) - DIN 25 A	17 pç
Eletroduto PVC flexível	
Eletroduto rose 3/4"	151,30 m
Eletroduto PVC rosca	
Braçadeira galvan. tipo cunha 1"	83 pç
1.1/2" 3/4"	35 pç
Eletroduto, vara 3,0m 1"	91 pç
1.1/2" 3/4"	93,80 m
37,40 m	37,40 m
95,00 m	95,00 m
Luminária e acessórios	
Arandela 40 W	1 pç
Ignitor 5000 V	36 pç
Luminária p/ alta pressão 250 W	16 pç
400 W	20 pç
70 W	12 pç
Luminária sobrepor p/ fluoresc. tubular 2x20 W	1 pç
2x40 W	3 pç
40 W	3 pç
Reator 4"	49 pç
Reator eletromagnético p/ fluorescente tubular 1x40 W	3 pç
Reator eletromagnético p/ vapor metálico 250 W	16 pç
400 W	20 pç
70 W	12 pç
Reator eletrônico p/ fluorescente tubular 2x20 W	1 pç
2x40 W	3 pç
Soquete base E 27	13 pç
base E 40	36 pç
base G 13	22 pç
Lâmpada incandescente	
Decorativa vela batido 40 W	1 pç
Lâmpada de alta pressão	
Multivapor metálico ovóide 250 W	16 pç
400 W	20 pç
70 W	12 pç
Lâmpada fluorescente	
Tubular comum - diam. 33mm 20 W	2 pç
40 W	3 pç
Quadro distrib. chapa pintada - embutir	
Barra 8x8, diag. geral - DIN (Ref. Mavalon)	1 pç
Cap. 24 chis. unip. - In barr. 150A	1 pç

Aprovações e Registro:	
<div><div><div>Secretaria de Engenharia ANA - Associação dos Municípios da Mata Atlântica do Rio de Janeiro Rua José Pereira 200 Bairro Olaria - Botafogo RJ - CEP: 20220-300 Fone: (21) 3333-3177 - E-mail: engenharia@anamatatlantica.com.br</div></div><div><div><div>Edson Dutra Pereira</div></div></div></div>	
<div><div><div>MUNICÍPIO DE CARANDAÍ</div></div><div><div>Presidente Municipal: Washington Luiz Gravena Teixeira</div><div>CNPJ: 18.094.797/0001-07</div><div>Fone: (32) 3361.1177</div></div></div>	
Tipo: Projeto Elétrico	
Título/Objeto: REFORMA E AMPLIAÇÃO DO GINÁSIO POLIESPORTIVO JAMERSON RODRIGUES PEREIRA	
Áreas: Existente 1.254,63 m² A Construir 376,82 m² TOTAL - 1.631,45 m²	
Nº de pavimentos: 02 Nº de Unidades: 01	
Bairro: VILA REAL	
Município: CARANDAÍ - MG	
Lote N°: Quadro N°: Escala: INDICADA Folha: 02 / 03	
Conteúdo: Revisão N°: Data da Revisão: NOVEMBRO DE 2019	

